

## Rapport de mission de repérage des matériaux et produits contenant de l'amiante avant réalisation de travaux

Norme NF X 46-020 V .2017

12 SQUARE A RIBOT

2

77000 MELUN



## A \ INFORMATIONS GENERALES

### A.1 \ DESIGNATION DU BÂTIMENT

Nature du bâtiment :	LOGEMENTS COLLECTIFS	Adresse :	12 SQUARE A RIBOT 77000 MELUN
Date du permis de construire ou date de construction		Bâtiment :	
Etage :	R+3	Porte :	2
Ref Cadastrale :	NC	Propriété de :	HABITAT 77-OPH DE SEINE ET MARNE 10 AVENUE CHARLES PEGUY 77000 MELUN

### A.2 \ DESIGNATION DU DONNEUR D'ORDRE

Nom :	HABITAT 77-OPH DE SEINE ET MARNE	Documents remis :	
Adresse :	10 AVENUE CHARLES PEGUY 77000 MELUN	Moyens mis à disposition :	

### A.3 \ EXECUTION DE LA MISSION

RAPPORT N° :	3LAO0302	Laboratoire d'Analyses :	ITGA
Repérage réalisé le :	22/11/2019	Adresse laboratoire :	3 RUE ARMAND HERPIN LACROIX - CS 46537 35065 RENNES CEDEX
Accompagnateur :		Numéro d'accréditation :	1-5967
Par :	Abdessamad RHENZOUR	Organisme d'assurance professionnelle :	AXA France
N° certificat :	DTI3342	Adresse assurance :	313 Terrasses de l'Arche 92727 NANTERRE CEDEX
Date d'obtention :	23/11/2017	N° de contrat d'assurance :	10158549604
Organisme certificateur	DEKRA 5 avenue Garlande - 92220 BAGNEUX	Date de validité :	31/12/2019

## B \ CACHET DU DIAGNOSTIQUEUR

**FAIT LE 04/12/2019**

Cabinet : SOCOTEC DIAGNOSTIC

Nom du responsable : **DELATTRE Olivier**

Nom du diagnostiqueur : **Abdessamad RHENZOUR**



## C\ SOMMAIRE

### Table des matières

A \ INFORMATIONS GENERALES .....	2
A.1 \ DESIGNATION DU BÂTIMENT .....	2
A.2 \ DESIGNATION DU DONNEUR D'ORDRE .....	2
A.3 \ EXECUTION DE LA MISSION.....	2
B \ CACHET DU DIAGNOSTIQUEUR .....	2
C \ SOMMAIRE .....	3
D \ CONCLUSIONS .....	4
E \ PROGRAMME DE REPERAGE .....	4
F \ CONDITIONS DE REALISATION DU REPERAGE .....	6
G \ RAPPORTS PRECEDENTS.....	6
H \ RESULTATS DETAILLES DU REPERAGE .....	7
ANNEXE 1 – PHOTOS DES ELEMENTS AMIANTES ET/OU NON AMIANTES.....	19
ANNEXE 3 – PROCES VERBAUX D'ANALYSES.....	22
ATTESTATION(S).....	31
CERTIFICAT DE COMPETENCES .....	32

## D \ CONCLUSIONS

**Dans le cadre de la mission décrite en tête de rapport, il n'a pas été repéré de matériaux et produits susceptibles de contenir de l'amiante**

PIECE	ETAGE	ELEMENTS	DESCRIPTIF LABORATOIRE	REPERAGE	Echantillon	METHODE	ETAT	RESULTAT
NEANT								

JP : Jugement Personnel, ZPSO : Zone présentant des similitudes d'Ouvrage

### Liste des locaux non visités concernés par les travaux et justification

PIECE	ETAGE	STATUT DE VISITE
NEANT		

### Liste des éléments non inspectés et justification

PIECE	ETAGE	ELEMENTS	REPERAGE	RESULTAT
NEANT				

## E \ PROGRAMME DE REPERAGE

PIECES CONCERNEES	PERIMETRE DU REPERAGE	REPERAGE	TRAVAUX	ELEMENTS	Echantillonnage	REMARQUES PARTICULIERES
	LOGEMENTS COLLECTIFS		Selon BT			

HABITAT 77 - oph de seine et marne		PAGE N° 1
<b>NOM ET ADRESSE DE L'EXPÉDITEUR</b> HABITAT 77 - oph de seine et marne ANT. MELUN PAYS SEINE 10 AVENUE CHARLES PEGUY CS 90074 77002 MELUN CEDEX Tél : 01 64 14 11 11 Siret : 27770001900015		<b>BON DE TRAVAUX</b> 2019 27167  SOCOTEC DIAG (EXPERT HABITAT)  33 BIS BOULEVARD GAMBETTA 3EME ETAGE 78300 POISSY  Téléphone 0321734144
<b>Réf. fournisseur</b> F / 5149 <b>Marché n°</b> 2017 4473 1 <b>Provenance</b> EX-MELUN VAL SEINE <b>Objet</b> DIAG	<b>SERVICE</b> SOE MELUN PAYS SEINE <b>ÉMETTEUR</b> LUTGEN MARC	
<b>LOCALISATION:</b> Programme 3 MELUN - PLATEAU DE CORBEIL Tranche 1 Ensemble F000 Escaller AO Étage 03 Logement 2 Module 3LAC0302 Retrait des clés CHEZ LE GARDIEN		
<b>ADRESSE</b> 12 SQUARE A. RIBOT 77000 MELUN		

**DÉLAI D'EXÉCUTION:** 15 JOURS      **PÉRIODE DU:** 15-11-2019 AU 02-12-2019

ARTICLE	DÉSIGNATION	QUANTITE	PRIX UNITAIRE H.T.	TOTAL H.T.
AM145	REPERAGE AMIANTE AVANT TRAVAUX - TVX	1,00	5,00	5,00
	D'ENTRETIENS OU RÉPARATIONS ENTRE 1 A			
AM173	ANALYSE EN LABORATOIRE - ANALYSE MET	8,00	48,00	384,00
	ANALYSE DE 1 A 10 PRELEVEMENTS ISSUS			
	PEINTURE LOGT			
<b>TOTAL H.T.</b>				389,00
<b>H.T. ACTUALISE</b>				
<b>COEFFICIENT REGIONAL</b>				
<b>RABAIS</b>				
<b>TOTAL H.T.</b>				77,80
<b>T.V.A. 20,00 %</b>				155,20
<b>TOTAL T.T.C.</b>				233,00

AFFECTATION BUDGETAIRE		CODES STRUCTURE ET SCHEMA :		TECHNI	
CODE BUDGET	RUBRIQUE	INSTANCES	LIBELLE DU POSTE BUDGETAIRE		MONTANT T.T.C.
1	HONAMIA A760	AME1	ME1	HONORAIRES DIAG AMIANTE	466,80

AFFECTATION ANALYTIQUE		RÉFÉRENCES PATRIMOINE		RÉFÉRENCES OCCUPANT	MONTANT T.T.C.
CODE BUDGET					
1	HONAMIA	3	1 F000 AO 3LAC0302	L7001072	466,80

Voir en page 2 la suite du BON DE TRAVAUX 2019 27167

ORIGINAL A CONSERVER PAR LE DESTINATAIRE

**ELEMENTS A SONDER OU A ANALYSER NON PRESENTS:**

## F \ CONDITIONS DE REALISATION DU REPERAGE

Le repérage amiante avant travaux, contient les informations sur la présence d'amiante dans les matériaux et produits du bâtiment afin d'informer les intervenants réalisant des activités ou interventions sur des matériaux et/ou équipements susceptibles de libérer des fibres d'amiante selon la liste citée dans le cadre E.

Il consiste à identifier et localiser, par inspections visuelles et investigations approfondies pouvant être destructives, l'ensemble des matériaux et produits contenant de l'amiante incorporés ou faisant indissociablement corps avec les locaux et les zones de l'immeuble objet des travaux.

Lorsque l'absence de marquages spécifiques ou de documents ne permet pas à l'opérateur de repérage d'attester de la présence ou de la non présence d'amiante dans les matériaux et produits, des prélèvements seront effectués afin de déterminer par analyse la présence ou non d'amiante.

Procédures de prélèvement :

Les prélèvements sur des matériaux ou produits susceptibles de contenir de l'amiante sont réalisés en vertu des dispositions du Code du Travail.

Le matériel de prélèvement est adapté à l'opération à réaliser afin de générer le minimum de poussières. Dans le cas où une émission de poussières est prévisible, le matériau ou produit est mouillé à l'eau à l'endroit du prélèvement (sauf risque électrique) et, si nécessaire, une protection est mise en place au sol ; de même, le point de prélèvement est stabilisé après l'opération (pulvérisation de vernis ou de laque, par exemple).

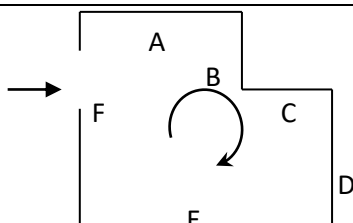
Pour chaque prélèvement, des outils propres et des gants à usage unique sont utilisés afin d'éliminer tout risque de contamination croisée. Dans tous les cas, les équipements de protection individuelle sont à usage unique.

L'accès à la zone à risque (sphère de 1 à 2 mètres autour du point de prélèvement) est interdit pendant l'opération. Si l'accompagnateur doit s'y tenir, il porte les mêmes équipements de protection individuelle que l'opérateur de repérage.

L'échantillon est immédiatement conditionné, après son prélèvement, dans un double emballage individuel étanche.

Les informations sur toutes les conditions existantes au moment du prélèvement susceptible d'influencer l'interprétation des résultats des analyses (environnement du matériau, contamination éventuelle, etc.) seront, le cas échéant, mentionnées dans la fiche d'identification et de cotation en annexe.

Sens du repérage pour évaluer un local :



## G \ RAPPORTS PRECEDENTS

## H \ RESULTATS DETAILLES DU REPERAGE

LISTE DES LOCAUX / PARTIES D'IMMEUBLE VISITEES/NON VISITEES CONCERNEES PAR LES TRAVAUX ET JUSTIFICATION

PIECE	ETAGE	JUSTIFICATION	VISITE	TRAVAUX
Gaine technique 2	R+3		OUI	CONCERNEE
Cuisine	R+3		OUI	CONCERNEE
Séjour / Salon	R+3		OUI	CONCERNEE
Entrée	R+3		OUI	CONCERNEE
Gaine technique 1	R+3		OUI	CONCERNEE
Dégagement	R+3		OUI	CONCERNEE
WC	R+3		OUI	CONCERNEE
Salle d'eau	R+3		OUI	CONCERNEE
Placard 2	R+3		OUI	CONCERNEE
Placard 1	R+3		OUI	CONCERNEE
Chambre 1	R+3		OUI	CONCERNEE
Chambre 2	R+3		OUI	CONCERNEE
Balcon	R+3		OUI	CONCERNEE

### DESCRIPTION DES REVETEMENTS EN PLACE AU JOUR DE LA VISITE

PIECE	ETAGE	MUR1	MUR2	MUR3	MUR 4	PLANCHE R BAS	PLANCHE R HAUT	PORTE S	FENETRE 1	FENETRE 2
Gaine technique 2	R+3									
Cuisine	R+3	Porteurs et/ou mur de refend / Plaques de plâtre	Béton périphérique	Mâchefer		Sol souple	Enduit			
Séjour / Salon	R+3	Mâchefer	Béton périphérique	Porteurs et/ou mur de refend / Plaques de plâtre		Sol souple	Enduit			
Entrée	R+3	Mâchefer	Porteurs et/ou mur de refend / Plaques de plâtre			Sol souple	Enduit			
Gaine technique 1	R+3									
Dégagement	R+3	Mâchefer				Sol souple	Peinture			

PIECE	ETAGE	MUR1	MUR2	MUR3	MUR 4	PLANCHE R BAS	PLANCHE R HAUT	PORTE S	FENETRE 1	FENETRE 2
WC	R+3	Mâchefer	Porteurs et/ou mur de refend / Plaques de plâtre			Sol souple	Enduit			
Salle d'eau	R+3	Mâchefer	Béton périphérique	Porteurs et/ou mur de refend / Plaques de plâtre		Sol souple	Enduit			
Placard 2	R+3	Mâchefer				Plancher bois	Enduit			
Placard 1	R+3	Porteurs et/ou mur de refend / Plaques de plâtre	Mâchefer			Plancher bois	Enduit			
Chambre 1	R+3	Porteurs et/ou mur de refend / Plaques de plâtre	Béton périphérique	Mâchefer		Sol souple	Enduit			
Chambre 2	R+3	Mâchefer	Porteurs et/ou mur de refend / Plaques de plâtre	Béton périphérique		Sol souple	Enduit			
Balcon	R+3									

**LA LISTE DES MATERIAUX OU PRODUITS CONTENANT DE L'AMIANTE, SUR ZONE DE SIMILITUDE D'OUVRAGE ET SUR JUGEMENT PERSONNEL**

PIECE	ETAGE	ELEMENTS	DESCRIPTIF LABORATOIRE	Echantillon	REPERAGE	ETAT	RESULTAT	METHODE
NEANT								

JP : Jugement Personnel, ZPSO : Zone présentant des similitudes d'Ouvrage

**LA LISTE DES MATERIAUX OU PRODUITS CONTENANT DE L'AMIANTE, APRES ANALYSE**

PIECE	ETAGE	ELEMENTS	DESCRIPTIF LABORATOIRE	Echantillon	REPERAGE	ETAT	RESULTAT
NEANT							

JP : Jugement Personnel, ZPSO : Zone présentant des similitudes d'Ouvrage

**LA LISTE DES MATERIAUX SUSCEPTIBLES DE CONTENIR DE L'AMIANTE, MAIS N'EN CONTENANT PAS.**



PIECE	ETAGE	ELEMENTS	DESCRIPTIF LABORATOIRE	Echantillon	REPERAGE	ETAT	RESULTAT	METHODE
Dégagement	R+3	Enduit / Peinture	Peinture non séparable + enduit plâtreux blanc en vrac	3LAO0302P00 1	Plafond	DEGRADATION PARTIELLE	Amiante non détecté	RESULTAT ANALYSE
Salle d'eau	R+3	Enduit / Peinture béton	Peinture non séparable + toile fibreuse blanche non séparable + enduit plâtreux blanc en vrac	3LAO0302P00 2	Plafond	DEGRADATION PARTIELLE	Amiante non détecté	RESULTAT ANALYSE
Chambre 1	R+3	Enduit / Peinture béton	Peinture non séparable + toile fibreuse blanche non séparable + enduit plâtreux blanc en vrac	3LAO0302P00 2	Plafond	DEGRADATION PARTIELLE	Amiante non détecté	ZPSO
Chambre 2	R+3	Enduit / Peinture béton	Peinture non séparable + toile fibreuse blanche non séparable + enduit plâtreux blanc en vrac	3LAO0302P00 2	Plafond	DEGRADATION PARTIELLE	Amiante non détecté	ZPSO
Cuisine	R+3	Enduit / Peinture béton	Peinture non séparable + toile fibreuse blanche non séparable + enduit plâtreux blanc en vrac	3LAO0302P00 2	Plafond	DEGRADATION PARTIELLE	Amiante non détecté	ZPSO
Entrée	R+3	Enduit / Peinture béton	Peinture non séparable + toile fibreuse blanche non séparable + enduit plâtreux blanc en vrac	3LAO0302P00 2	Plafond	DEGRADATION PARTIELLE	Amiante non détecté	ZPSO

PIECE	ETAGE	ELEMENTS	DESRIPTIF LABORATOIRE	Echantillon	REPERAGE	ETAT	RESULTAT	METHODE
Placard 1	R+3	Enduit / Peinture béton	Peinture non séparable + toile fibreuse blanche non séparable + enduit plâtreux blanc en vrac	3LAO0302P00 2	Plafond	DEGRADATION PARTIELLE	Amiante non détecté	ZPSO
Placard 2	R+3	Enduit / Peinture béton	Peinture non séparable + toile fibreuse blanche non séparable + enduit plâtreux blanc en vrac	3LAO0302P00 2	Plafond	DEGRADATION PARTIELLE	Amiante non détecté	ZPSO
Séjour / Salon	R+3	Enduit / Peinture béton	Peinture non séparable + toile fibreuse blanche non séparable + enduit plâtreux blanc en vrac	3LAO0302P00 2	Plafond	DEGRADATION PARTIELLE	Amiante non détecté	ZPSO
WC	R+3	Enduit / Peinture béton	Peinture non séparable + toile fibreuse blanche non séparable + enduit plâtreux blanc en vrac	3LAO0302P00 2	Plafond	DEGRADATION PARTIELLE	Amiante non détecté	ZPSO
Placard 2	R+3	Enduit / Peinture	Peinture non séparable + enduit plâtreux blanc en vrac + matériau gris en faible quantité en vrac non séparable	3LAO0302P00 3	Mur C	DEGRADATION PARTIELLE	Amiante non détecté	RESULTAT ANALYSE

PIECE	ETAG E	ELEMENT S	DESCRIPTIF LABORATOIR E	Echantillon	REPERAG E	ETAT	RESULTA T	METHOD E
Chambre 1	R+3	Enduit / Peinture	Peinture non séparable + enduit plâtreux blanc en vrac + matériau gris en faible quantité en vrac non séparable	3LAO0302P00 3	Mur D	DEGRADATIO N PARTIELLE	Amiante non détecté	ZPSO
Chambre 1	R+3	Enduit / Peinture	Peinture non séparable + enduit plâtreux blanc en vrac + matériau gris en faible quantité en vrac non séparable	3LAO0302P00 3	Mur E	DEGRADATIO N PARTIELLE	Amiante non détecté	ZPSO
Chambre 1	R+3	Enduit / Peinture	Peinture non séparable + enduit plâtreux blanc en vrac + matériau gris en faible quantité en vrac non séparable	3LAO0302P00 3	Mur F	DEGRADATIO N PARTIELLE	Amiante non détecté	ZPSO
Chambre 2	R+3	Enduit / Peinture	Peinture non séparable + enduit plâtreux blanc en vrac + matériau gris en faible quantité en vrac non séparable	3LAO0302P00 3	Mur A	DEGRADATIO N PARTIELLE	Amiante non détecté	ZPSO
Chambre 2	R+3	Enduit / Peinture	Peinture non séparable + enduit plâtreux blanc en vrac + matériau gris en faible quantité en vrac non séparable	3LAO0302P00 3	Mur D	DEGRADATIO N PARTIELLE	Amiante non détecté	ZPSO

PIECE	ETAGE	ELEMENTS	DESCRIPTIF LABORATOIRE	Echantillon	REPERAGE	ETAT	RESULTAT	METHODE
Cuisine	R+3	Enduit / Peinture	Peinture non séparable + enduit plâtreux blanc en vrac + matériau gris en faible quantité en vrac non séparable	3LAO0302P003	Mur F	DEGRADATION PARTIELLE	Amiante non détecté	ZPSO
Dégagement	R+3	Enduit / Peinture	Peinture non séparable + enduit plâtreux blanc en vrac + matériau gris en faible quantité en vrac non séparable	3LAO0302P003	Mur A	DEGRADATION PARTIELLE	Amiante non détecté	ZPSO
Dégagement	R+3	Enduit / Peinture	Peinture non séparable + enduit plâtreux blanc en vrac + matériau gris en faible quantité en vrac non séparable	3LAO0302P003	Mur B	DEGRADATION PARTIELLE	Amiante non détecté	ZPSO
Dégagement	R+3	Enduit / Peinture	Peinture non séparable + enduit plâtreux blanc en vrac + matériau gris en faible quantité en vrac non séparable	3LAO0302P003	Mur C	DEGRADATION PARTIELLE	Amiante non détecté	ZPSO
Dégagement	R+3	Enduit / Peinture	Peinture non séparable + enduit plâtreux blanc en vrac + matériau gris en faible quantité en vrac non séparable	3LAO0302P003	Mur D	DEGRADATION PARTIELLE	Amiante non détecté	ZPSO

PIECE	ETAGE	ELEMENTS	DESCRIPTIF LABORATOIRE	Echantillon	REPERAGE	ETAT	RESULTAT	METHODE
Entrée	R+3	Enduit / Peinture	Peinture non séparable + enduit plâtreux blanc en vrac + matériau gris en faible quantité en vrac non séparable	3LAO0302P003	Mur A	DEGRADATION PARTIELLE	Amiante non détecté	ZPSO
Entrée	R+3	Enduit / Peinture	Peinture non séparable + enduit plâtreux blanc en vrac + matériau gris en faible quantité en vrac non séparable	3LAO0302P003	Mur B	DEGRADATION PARTIELLE	Amiante non détecté	ZPSO
Placard 1	R+3	Enduit / Peinture	Peinture non séparable + enduit plâtreux blanc en vrac + matériau gris en faible quantité en vrac non séparable	3LAO0302P003	Mur B	DEGRADATION PARTIELLE	Amiante non détecté	ZPSO
Placard 1	R+3	Enduit / Peinture	Peinture non séparable + enduit plâtreux blanc en vrac + matériau gris en faible quantité en vrac non séparable	3LAO0302P003	Mur C	DEGRADATION PARTIELLE	Amiante non détecté	ZPSO
Placard 1	R+3	Enduit / Peinture	Peinture non séparable + enduit plâtreux blanc en vrac + matériau gris en faible quantité en vrac non séparable	3LAO0302P003	Mur D	DEGRADATION PARTIELLE	Amiante non détecté	ZPSO

PIECE	ETAGE	ELEMENTS	DESCRIPTIF LABORATOIRE	Echantillon	REPERAGE	ETAT	RESULTAT	METHODE
Placard 2	R+3	Enduit / Peinture	Peinture non séparable + enduit plâtreux blanc en vrac + matériau gris en faible quantité en vrac non séparable	3LAO0302P003	Mur A	DEGRADATION PARTIELLE	Amiante non détecté	ZPSO
Placard 2	R+3	Enduit / Peinture	Peinture non séparable + enduit plâtreux blanc en vrac + matériau gris en faible quantité en vrac non séparable	3LAO0302P003	Mur B	DEGRADATION PARTIELLE	Amiante non détecté	ZPSO
Placard 2	R+3	Enduit / Peinture	Peinture non séparable + enduit plâtreux blanc en vrac + matériau gris en faible quantité en vrac non séparable	3LAO0302P003	Mur D	DEGRADATION PARTIELLE	Amiante non détecté	ZPSO
Salle d'eau	R+3	Enduit / Peinture	Peinture non séparable + enduit plâtreux blanc en vrac + matériau gris en faible quantité en vrac non séparable	3LAO0302P003	Mur A	DEGRADATION PARTIELLE	Amiante non détecté	ZPSO
Salle d'eau	R+3	Enduit / Peinture	Peinture non séparable + enduit plâtreux blanc en vrac + matériau gris en faible quantité en vrac non séparable	3LAO0302P003	Mur D	DEGRADATION PARTIELLE	Amiante non détecté	ZPSO

PIECE	ETAGE	ELEMENTS	DESCRIPTIF LABORATOIRE	Echantillon	REPERAGE	ETAT	RESULTAT	METHODE
Salle d'eau	R+3	Enduit / Peinture	Peinture non séparable + enduit plâtreux blanc en vrac + matériau gris en faible quantité en vrac non séparable	3LAO0302P003	Mur E	DEGRADATION PARTIELLE	Amiante non détecté	ZPSO
Salle d'eau	R+3	Enduit / Peinture	Peinture non séparable + enduit plâtreux blanc en vrac + matériau gris en faible quantité en vrac non séparable	3LAO0302P003	Mur F	DEGRADATION PARTIELLE	Amiante non détecté	ZPSO
Séjour / Salon	R+3	Enduit / Peinture	Peinture non séparable + enduit plâtreux blanc en vrac + matériau gris en faible quantité en vrac non séparable	3LAO0302P003	Mur A	DEGRADATION PARTIELLE	Amiante non détecté	ZPSO
Séjour / Salon	R+3	Enduit / Peinture	Peinture non séparable + enduit plâtreux blanc en vrac + matériau gris en faible quantité en vrac non séparable	3LAO0302P003	Mur D	DEGRADATION PARTIELLE	Amiante non détecté	ZPSO
WC	R+3	Enduit / Peinture	Peinture non séparable + enduit plâtreux blanc en vrac + matériau gris en faible quantité en vrac non séparable	3LAO0302P003	Mur A	DEGRADATION PARTIELLE	Amiante non détecté	ZPSO

PIECE	ETAGE	ELEMENTS	DESCRIPTIF LABORATOIRE	Echantillon	REPERAGE	ETAT	RESULTAT	METHODE
WC	R+3	Enduit / Peinture	Peinture non séparable + enduit plâtreux blanc en vrac + matériau gris en faible quantité en vrac non séparable	3LAO0302P003	Mur B	DEGRADATION PARTIELLE	Amiante non détecté	ZPSO
WC	R+3	Enduit / Peinture	Peinture non séparable + enduit plâtreux blanc en vrac + matériau gris en faible quantité en vrac non séparable	3LAO0302P003	Mur D	DEGRADATION PARTIELLE	Amiante non détecté	ZPSO
Chambre 1	R+3	Enduit / Peinture béton	Peinture en faible quantité non séparable + papier non séparable + enduit plâtreux blanc en vrac	3LAO0302P004	Mur B	DEGRADATION PARTIELLE	Amiante non détecté	RESULTAT ANALYSE
Chambre 2	R+3	Enduit / Peinture béton	Peinture en faible quantité non séparable + papier non séparable + enduit plâtreux blanc en vrac	3LAO0302P004	Mur C	DEGRADATION PARTIELLE	Amiante non détecté	ZPSO
Cuisine	R+3	Enduit / Peinture béton	Peinture en faible quantité non séparable + papier non séparable + enduit plâtreux blanc en vrac	3LAO0302P004	Mur B	DEGRADATION PARTIELLE	Amiante non détecté	ZPSO



PIECE	ETAGE	ELEMENTS	DESCRIPTIF LABORATOIRE	Echantillon	REPERAGE	ETAT	RESULTAT	METHODE
Salle d'eau	R+3	Enduit / Peinture béton	Peinture en faible quantité non séparable + papier non séparable + enduit plâtreux blanc en vrac	3LAO0302P004	Mur B	DEGRADATION PARTIELLE	Amiante non détecté	ZPSO
Séjour / Salon	R+3	Enduit / Peinture béton	Peinture en faible quantité non séparable + papier non séparable + enduit plâtreux blanc en vrac	3LAO0302P004	Mur B	DEGRADATION PARTIELLE	Amiante non détecté	ZPSO
Chambre 1	R+3	Enduit / Peinture béton	Peinture non séparable + enduit plâtreux blanc en vrac	3LAO0302P005	Mur A	DEGRADATION PARTIELLE	Amiante non détecté	RESULTAT ANALYSE
Chambre 1	R+3	Enduit / Peinture béton	Peinture non séparable + enduit plâtreux blanc en vrac	3LAO0302P005	Mur C	DEGRADATION PARTIELLE	Amiante non détecté	ZPSO
Chambre 2	R+3	Enduit / Peinture béton	Peinture non séparable + enduit plâtreux blanc en vrac	3LAO0302P005	Mur B	DEGRADATION PARTIELLE	Amiante non détecté	ZPSO
Cuisine	R+3	Enduit / Peinture béton	Peinture non séparable + enduit plâtreux blanc en vrac	3LAO0302P005	Mur A	DEGRADATION PARTIELLE	Amiante non détecté	ZPSO
Cuisine	R+3	Enduit / Peinture béton	Peinture non séparable + enduit plâtreux blanc en vrac	3LAO0302P005	Mur C	DEGRADATION PARTIELLE	Amiante non détecté	ZPSO
Cuisine	R+3	Enduit / Peinture béton	Peinture non séparable + enduit plâtreux blanc en vrac	3LAO0302P005	Mur D	DEGRADATION PARTIELLE	Amiante non détecté	ZPSO

PIECE	ETAGE	ELEMENTS	DESCRIPTIF LABORATOIRE	Echantillon	REPERAGE	ETAT	RESULTAT	METHODE
Cuisine	R+3	Enduit / Peinture béton	Peinture non séparable + enduit plâtreux blanc en vrac	3LAO0302P005	Mur E	DEGRADATION PARTIELLE	Amiante non détecté	ZPSO
Entrée	R+3	Enduit / Peinture béton	Peinture non séparable + enduit plâtreux blanc en vrac	3LAO0302P005	Mur C	DEGRADATION PARTIELLE	Amiante non détecté	ZPSO
Entrée	R+3	Enduit / Peinture béton	Peinture non séparable + enduit plâtreux blanc en vrac	3LAO0302P005	Mur D	DEGRADATION PARTIELLE	Amiante non détecté	ZPSO
Placard 1	R+3	Enduit / Peinture béton	Peinture non séparable + enduit plâtreux blanc en vrac	3LAO0302P005	Mur A	DEGRADATION PARTIELLE	Amiante non détecté	ZPSO
Salle d'eau	R+3	Enduit / Peinture béton	Peinture non séparable + enduit plâtreux blanc en vrac	3LAO0302P005	Mur C	DEGRADATION PARTIELLE	Amiante non détecté	ZPSO
Séjour / Salon	R+3	Enduit / Peinture béton	Peinture non séparable + enduit plâtreux blanc en vrac	3LAO0302P005	Mur C	DEGRADATION PARTIELLE	Amiante non détecté	ZPSO
WC	R+3	Enduit / Peinture béton	Peinture non séparable + enduit plâtreux blanc en vrac	3LAO0302P005	Mur C	DEGRADATION PARTIELLE	Amiante non détecté	ZPSO

JP : Jugement Personnel, ZPSO : Zone présentant des similitudes d'Ouvrage

## ANNEXE 1 – PHOTOS DES ELEMENTS AMIANTES ET/OU NON AMIANTES

PRELEVEMENT : 3LAO0302P001			
NOM DU CLIENT	NUMERO DU DOSSIER		PIECE OU LOCAL
HABITAT 77-OPH DE SEINE ET MARNE	3LAO0302 22/11/2019		Dégagement (R+3)
ELEMENT	DESCRIPTIF DU LABORATOIRE	DATE DE PRELEVEMENT	NOM DE L'OPERATEUR
Enduit / Peinture	Peinture non séparable + enduit plâtreux blanc en vrac	22/11/2019	RHENZOUR Abdessamad
LOCALISATION		RESULTAT	
Plafond		Amiante non détecté	
EMPLACEMENT			
			

PRELEVEMENT : 3LAO0302P002			
NOM DU CLIENT	NUMERO DU DOSSIER		PIECE OU LOCAL
HABITAT 77-OPH DE SEINE ET MARNE	3LAO0302 22/11/2019		Salle d'eau (R+3)
ELEMENT	DESCRIPTIF DU LABORATOIRE	DATE DE PRELEVEMENT	NOM DE L'OPERATEUR
Enduit / Peinture béton	Peinture non séparable + toile fibreuse blanche non séparable + enduit plâtreux blanc en vrac	22/11/2019	RHENZOUR Abdessamad
LOCALISATION		RESULTAT	
Plafond		Amiante non détecté	
EMPLACEMENT			
			

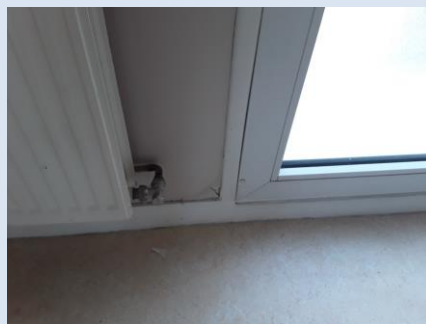
PRELEVEMENT : 3LAO0302P003			
NOM DU CLIENT	NUMERO DU DOSSIER	PIECE OU LOCAL	
HABITAT 77-OPH DE SEINE ET MARNE	3LAO0302 22/11/2019	Placard 2 (R+3)	
ELEMENT	DESCRIPTIF DU LABORATOIRE	DATE DE PRELEVEMENT	NOM DE L'OPERATEUR
Enduit / Peinture	Peinture non séparable + enduit plâtreux blanc en vrac + matériau gris en faible quantité en vrac non séparable	22/11/2019	RHENZOUR Abdessamad
LOCALISATION		RESULTAT	
Mur C		Amiante non détecté	

**EMPLACEMENT**

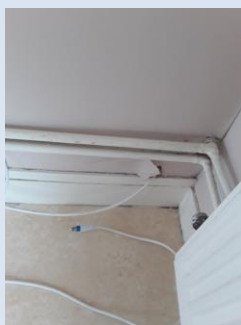


PRELEVEMENT : 3LAO0302P004			
NOM DU CLIENT	NUMERO DU DOSSIER	PIECE OU LOCAL	
HABITAT 77-OPH DE SEINE ET MARNE	3LAO0302 22/11/2019	Chambre 1 (R+3)	
ELEMENT	DESCRIPTIF DU LABORATOIRE	DATE DE PRELEVEMENT	NOM DE L'OPERATEUR
Enduit / Peinture béton	Peinture en faible quantité non séparable + papier non séparable + enduit plâtreux blanc en vrac	22/11/2019	RHENZOUR Abdessamad
LOCALISATION		RESULTAT	
Mur B		Amiante non détecté	

**EMPLACEMENT**



PRELEVEMENT : 3LAO0302P005			
NOM DU CLIENT	NUMERO DU DOSSIER	PIECE OU LOCAL	
HABITAT 77-OPH DE SEINE ET MARNE	3LAO0302 22/11/2019	Chambre 1 (R+3)	
ELEMENT	DESCRIPTIF DU LABORATOIRE	DATE DE PRELEVEMENT	NOM DE L'OPERATEUR
Enduit / Peinture béton	Peinture non séparable + enduit plâtreux blanc en vrac	22/11/2019	RHENZOUR Abdessamad
LOCALISATION		RESULTAT	
Mur A		Amiante non détecté	
EMPLACEMENT			



# ANNEXE 3 – PROCES VERBAUX D'ANALYSES



Parc Edonia - Bât. R - Rue de la Terre Adélie - CS n° 66862  
 35768 SAINT-GREGOIRE CEDEX  
 Tél : 02.99.35.41.41  
 Fax : 02.99.35.41.42  
 www.itga.fr

**cofrac**  
 Accréditation n° 1-5967  
 Liste des sites et portées  
 disponibles sur www.cofrac.fr  
**ESSAIS**

L'accréditation du COFRAC atteste de la compétence des laboratoires pour les seuls essais couverts par l'accréditation qui sont identifiés par le symbole ▶

## RAPPORT D'ESSAI N° IT071911-59714 EN DATE DU 03/12/2019 RECHERCHE ET IDENTIFICATION D'AMIANTE SUR UN PRELEVEMENT DE MATERIAU

Ce rapport d'essai concerne que les échantillons soumis à l'analyse tels qu'ils ont été reçus au laboratoire.

### Client :

SOCOTEC DIAGNOSTIC - AGENCE VILLEPINTE  
 M. Abdessamed RHENZOUR  
 22 Avenue des Nations  
 93420 VILLEPINTE

### Prélèvement :

Commande ITGA : IT0719-108500  
 Echantillon ITGA : IT071911-59714  
 Reçu au laboratoire le : 28/11/2019

### Réf. Client :

Les informations fournies par le client sont retranscrites dans le tableau ci-dessous.

Commande	3LAO0302--02
Dossier client	3LAO0302--02 - 12 SQUARE A RIBOT 77000 MELUN
Echantillon	3LAO0302P001 / LOGEMENTS COLLECTIFS - - - / Dégagement Plafond Enduit Peinture
Description ITGA	Peinture / Enduit plâtreux blanc en vrac

### Préparation :

Effectuée de façon à être représentative de l'échantillon

- Pour une analyse au Microscope Electronique à Transmission Analytique (META) en fonction de la nature de la prise d'essai :
  - (1) - Broyage en milieu aqueux et récupération des particules sur grilles de microscopie (méthode interne : IT085)
  - (2) - Attaque chimique, broyage et récupération des particules sur grilles de microscopie (méthode interne : IT286)

### Technique Analytique :

- Microscopie Electronique à Transmission Analytique (parties pertinentes de la norme NF X 43-050) : Morphologie, EDX et diffraction électronique

La détection de fibres d'amiante est garantie si la teneur est supérieure ou égale à 0.1 % en masse.

### Résultat :

Fraction Analysée	Technique analytique (Méthode de préparation) et date d'analyse	Résultat	Variété d'amiante	Nombre de préparations
▶ Peinture non séparable + enduit plâtreux blanc en vrac	META (1) le 03/12/2019	Amiante non détecté	---	1

Validé par : Florent LE MASSON - Analyste





Parc Edonia - Bât. R - Rue de la Terre Adélie - CS n° 66862  
35768 SAINT-GREGOIRE CEDEX  
Tél : 02.99.35.41.41  
Fax : 02.99.35.41.42  
www.itga.fr



L'accréditation du COFRAC atteste de la compétence des laboratoires pour les seuls essais couverts par l'accréditation qui sont identifiés par le symbole :

**RAPPORT D'ESSAI N° IT071711-45288 EN DATE DU 29/11/2017**  
**RECHERCHE ET IDENTIFICATION D'AMIANTE SUR UN PRELEVEMENT DE MATERIAU**

Ce rapport d'essai ne concerne que les échantillons soumis à l'analyse.

**Client :**

EXPERT HABITAT & INDUSTRIE INGENIERIE (COMPTE  
MATERIAUX)  
21 route d'Albert  
62450 AVESNES LES BAPAUME

**Prélèvement :**

Commande ITGA : IT0717-113673  
Echantillon ITGA : IT071711-45288  
Reçu au laboratoire le : 27/11/2017

**Réf. Client :**

Commande	3LAO0302--01
Dossier client	3LAO0302--01 - Square ribot - Docteur Calmette - Square Siegfried 77000 MELUN
Echantillon	3LAO0302P001 / LOGEMENTS COLLECTIFS - Murs Béton Enduit - Ensemble des pièces humides - Enduit Peinture / Cuisine Mur B Béton
Description ITGA	Enduit plâtreux blanc en vrac / Peintures multiples

**Préparation :**

Effectuée de façon à être représentative de l'échantillon

- pour une analyse au Microscope Electronique à Transmission Analytique (META) : broyage mécanique, récupération de poussières sur grille de microscope électronique (méthode interne IT 085 ou IT 286)

**Technique Analytique :**

- Microscope Electronique à Transmission Analytique (parties pertinentes de la norme NF X 43-050)

**Résultat :**

Fraction Analysée	Technique analytique et date d'analyse	Résultat	Type d'amiante	Nb de préparations
▶ Enduit plâtreux blanc en vrac + peintures multiples non séparable	META le 29/11/2017	Amiante non détecté	---	1

Validé par : Delphine JOSSET - Analyste



La reproduction de ce rapport d'essai n'est autorisée que sous sa forme intégrale ; ce rapport ne doit pas être reproduit partiellement sans l'approbation du laboratoire.  
Sauf demande particulière et écrite du client, les échantillons sont conservés pendant 6 mois et les rapports pendant 2 ans.

DTA 164 rev 12

Page 1 / 1



Parc Edonia - Bât. R - Rue de la Terre Adèle - CS n° 66862  
 35768 SAINT-GREGOIRE CEDEX  
 Tél : 02.99.35.41.41  
 Fax : 02.99.35.41.42  
 www.itga.fr



L'accréditation du COFRAC atteste de la compétence des laboratoires pour les seuls essais couverts par l'accréditation qui sont identifiés par le symbole ▶

**RAPPORT D'ESSAI N° IT071911-59715 EN DATE DU 03/12/2019**  
**RECHERCHE ET IDENTIFICATION D'AMIANTE SUR UN PRELEVEMENT DE MATERIAU**

Ce rapport d'essai ne concerne que les échantillons soumis à l'analyse tels qu'ils ont été reçus au laboratoire.

**Client :**

SOCOTEC DIAGNOSTIC - AGENCE VILLEPINTE  
 M. Abdessamed RHENZOUR  
 22 Avenue des Nations  
 93420 VILLEPINTE

**Prélèvement :**

Commande ITGA : IT0719-108500  
 Echantillon ITGA : IT071911-59715  
 Reçu au laboratoire le : 28/11/2019

**Réf. Client :** Les informations fournies par le client sont retranscrites dans le tableau ci-dessous.

Commande	3LAO0302--02
Dossier client	3LAO0302--02 - 12 SQUARE A RIBOT 77000 MELUN
Echantillon	3LAO0302P002 / LOGEMENTS COLLECTIFS - - / Salle d'eau Plafond Enduit Peinture béton
Description ITGA	Peinture / Toile fibreuse blanche / Enduit plâtreux blanc en vrac

**Préparation :** Effectuée de façon à être représentative de l'échantillon

- Pour une analyse au Microscope Electronique à Transmission Analytique (META) en fonction de la nature de la prise d'essai :
  - (1)- Broyage en milieu aqueux et récupération des particules sur grilles de microscopie (méthode interne : IT085)
  - (2)- Attaque chimique, broyage et récupération des particules sur grilles de microscopie (méthode interne : IT286)

**Technique Analytique :**

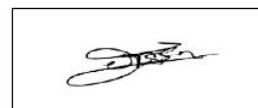
- Microscopie Electronique à Transmission Analytique (parties pertinentes de la norme NF X 43-050) : Morphologie, EDX et diffraction électronique

La détection de fibres d'amiante est garantie si la teneur est supérieure ou égale à 0.1 % en masse.

**Résultat :**

Fraction Analysée	Technique analytique (Méthode de préparation) et date d'analyse	Résultat	Variété d'amiante	Nombre de préparations
▶ Peinture non séparable + toile fibreuse blanche non séparable + enduit plâtreux blanc en vrac	META (1) le 03/12/2019	Amiante non détecté	---	1

Validé par : Florent LE MASSON - Analyste







Parc Edonia - Bât. R - Rue de la Terre Adélie - CS n° 66862  
 35768 SAINT-GREGOIRE CEDEX  
 Tél : 02.99.35.41.41  
 Fax : 02.99.35.41.42  
 www.itga.fr



L'accréditation du COFRAC atteste de la compétence des laboratoires pour les seuls essais couverts par l'accréditation qui sont identifiés par le symbole :

**RAPPORT D'ESSAI N° IT071711-45289 EN DATE DU 29/11/2017**  
**RECHERCHE ET IDENTIFICATION D'AMIANTE SUR UN PRELEVEMENT DE MATERIAU**

Ce rapport d'essai ne concerne que les échantillons soumis à l'analyse.

**Client :**

EXPERT HABITAT & INDUSTRIE INGENIERIE (COMPTE  
 MATERIAUX)  
 21 route d'Albert  
 62450 AVESNES LES BAPAUME

**Prélèvement :**

Commande ITGA : IT0717-113673  
 Echantillon ITGA : IT071711-45289  
 Reçu au laboratoire le : 27/11/2017

**Réf. Client :**

Commande	3LAO0302--01
Dossier client	3LAO0302--01 - Square ribot - Docteur Calmette - Square Siegfried 77000 MELUN
Echantillon	3LAO0302P002 / LOGEMENTS COLLECTIFS - Plafonds - Ensemble des pièces humides - Enduit Peinture / Salle d'eau Plafond Enduit Peinture béton
Description ITGA	Enduit plâtreux blanc en vrac / Peintures multiples

**Préparation :**

Effectuée de façon à être représentative de l'échantillon

- pour une analyse au Microscope Electronique à Transmission Analytique (META) : broyage mécanique, récupération de poussières sur grille de microscope électronique (méthode interne IT 085 ou IT 286)

**Technique Analytique :**

- Microscope Electronique à Transmission Analytique (parties pertinentes de la norme NF X 43-050)

**Résultat :**

Fraction Analysée	Technique analytique et date d'analyse	Résultat	Type d'amiante	Nb de préparations
▶ Enduit plâtreux blanc en vrac + peintures multiples non séparable	META le 29/11/2017	Amiante non détecté	---	1

Validé par : Delphine JOSSET - Analyste



La reproduction de ce rapport d'essai n'est autorisée que sous sa forme intégrale ; ce rapport ne doit pas être reproduit partiellement sans l'approbation du laboratoire.  
 Sauf demande particulière et écrite du client, les échantillons sont conservés pendant 6 mois et les rapports pendant 2 ans.

DTA 164 rev 12

Page 1 / 1



Parc Edonia - Bât. R - Rue de la Terre Adèle - CS n° 66862  
 35768 SAINT-GREGOIRE CEDEX  
 Tél : 02.99.35.41.41  
 Fax : 02.99.35.41.42  
 www.itga.fr



L'accréditation du COFRAC atteste de la compétence des laboratoires pour les seuls essais couverts par l'accréditation qui sont identifiés par le symbole ▶

**RAPPORT D'ESSAI N° IT071911-59716 EN DATE DU 03/12/2019**  
**RECHERCHE ET IDENTIFICATION D'AMIANTE SUR UN PRELEVEMENT DE MATERIAU**

Ce rapport d'essai ne concerne que les échantillons soumis à l'analyse tels qu'ils ont été reçus au laboratoire.

**Client :**

SOCOTEC DIAGNOSTIC - AGENCE VILLEPINTE  
 M. Abdessamed RHENZOUR  
 22 Avenue des Nations  
 93420 VILLEPINTE

**Prélèvement :**

Commande ITGA : IT0719-108500  
 Echantillon ITGA : IT071911-59716  
 Reçu au laboratoire le : 28/11/2019

**Réf. Client :** Les informations fournies par le client sont retranscrites dans le tableau ci-dessous.

Commande	3LAO0302--02
Dossier client	3LAO0302--02 - 12 SQUARE A RIBOT 77000 MELUN
Echantillon	3LAO0302P003 / LOGEMENTS COLLECTIFS - - / Placard 2 Mur C Enduit Peinture
Description ITGA	Peinture / Enduit plâtreux blanc en vrac / Matériau gris en faible quantité en vrac

**Préparation :** Effectuée de façon à être représentative de l'échantillon

- Pour une analyse au Microscope Electronique à Transmission Analytique (META) en fonction de la nature de la prise d'essai :
  - (1)- Broyage en milieu aqueux et récupération des particules sur grilles de microscopie (méthode interne : IT085)
  - (2)- Attaque chimique, broyage et récupération des particules sur grilles de microscopie (méthode interne : IT286)

**Technique Analytique :**


- Microscopie Electronique à Transmission Analytique (parties pertinentes de la norme NF X 43-050) : Morphologie, EDX et diffraction électronique

La détection de fibres d'amiante est garantie si la teneur est supérieure ou égale à 0.1 % en masse.

**Résultat :**

Fraction Analysée	Technique analytique (Méthode de préparation) et date d'analyse	Résultat	Variété d'amiante	Nombre de préparations
▶ Peinture non séparable + enduit plâtreux blanc en vrac + matériau gris en faible quantité en vrac non séparable	META (1) le 03/12/2019	Amiante non détecté	---	1

Validé par : Florent LE MASSON - Analyste





Parc Edonia - Bât. R - Rue de la Terre Adélie - CS n° 66862  
 35768 SAINT-GREGOIRE CEDEX  
 Tél : 02.99.35.41.41  
 Fax : 02.99.35.41.42  
 www.itga.fr



L'accréditation du COFRAC atteste de la compétence des laboratoires pour les seuls essais couverts par l'accréditation qui sont identifiés par le symbole :

**RAPPORT D'ESSAI N° IT071711-45290 EN DATE DU 29/11/2017**  
**RECHERCHE ET IDENTIFICATION D'AMIANTE SUR UN PRELEVEMENT DE MATERIAU**

Ce rapport d'essai ne concerne que les échantillons soumis à l'analyse.

**Client :**

EXPERT HABITAT & INDUSTRIE INGENIERIE (COMPTE  
 MATERIAUX)  
 21 route d'Albert  
 62450 AVESNES LES BAPAUME

**Prélèvement :**

Commande ITGA : IT0717-113673  
 Echantillon ITGA : IT071711-45290  
 Reçu au laboratoire le : 27/11/2017

**Réf. Client :**

Commande	3LAO0302--01
Dossier client	3LAO0302--01 - Square ribot - Docteur Calmette - Square Siegfried 77000 MELUN
Echantillon	3LAO0302P003 / LOGEMENTS COLLECTIFS - Murs carreaux de plâtre - Ensemble des pièces humides - Enduit Peinture / WC Mur C Enduit
Description ITGA	Enduit plâtreux blanc en vrac / Peintures multiples

**Préparation :**

Effectuée de façon à être représentative de l'échantillon

- pour une analyse au Microscope Electronique à Transmission Analytique (META) : broyage mécanique, récupération de poussières sur grille de microscope électronique (méthode interne IT 085 ou IT 286)

**Technique Analytique :**

- Microscope Electronique à Transmission Analytique (parties pertinentes de la norme NF X 43-050)

**Résultat :**

Fraction Analysée	Technique analytique et date d'analyse	Résultat	Type d'amiante	Nb de préparations
▶ Enduit plâtreux blanc en vrac + peintures multiples non séparable	META le 29/11/2017	Amiante non détecté	---	1

Validé par : Delphine JOSSET - Analyste



La reproduction de ce rapport d'essai n'est autorisée que sous sa forme intégrale ; ce rapport ne doit pas être reproduit partiellement sans l'approbation du laboratoire.  
 Sauf demande particulière et écrite du client, les échantillons sont conservés pendant 6 mois et les rapports pendant 2 ans.



Parc Edonia - Bât. R - Rue de la Terre Adèle - CS n° 66862  
 35768 SAINT-GREGOIRE CEDEX  
 Tél : 02.99.35.41.41  
 Fax : 02.99.35.41.42  
 www.itga.fr



L'accréditation du COFRAC atteste de la compétence des laboratoires pour les seuls essais couverts par l'accréditation qui sont identifiés par le symbole ▶

**RAPPORT D'ESSAI N° IT071911-59717 EN DATE DU 03/12/2019**  
**RECHERCHE ET IDENTIFICATION D'AMIANTE SUR UN PRELEVEMENT DE MATERIAU**

Ce rapport d'essai ne concerne que les échantillons soumis à l'analyse tels qu'ils ont été reçus au laboratoire.

**Client :**

SOCOTEC DIAGNOSTIC - AGENCE VILLEPINTE  
 M. Abdessamed RHENZOUR  
 22 Avenue des Nations  
 93420 VILLEPINTE

**Prélèvement :**

Commande ITGA : IT0719-108500  
 Echantillon ITGA : IT071911-59717  
 Reçu au laboratoire le : 28/11/2019

**Réf. Client :** Les informations fournies par le client sont retranscrites dans le tableau ci-dessous.

Commande	3LAO0302--02
Dossier client	3LAO0302--02 - 12 SQUARE A RIBOT 77000 MELUN
Echantillon	3LAO0302P004 / LOGEMENTS COLLECTIFS - - / Chambre 1 Mur B Enduit Peinture béton
Description ITGA	Peinture en faible quantité / Papier / Enduit plâtreux blanc en vrac

**Préparation :** Effectuée de façon à être représentative de l'échantillon

- Pour une analyse au Microscope Electronique à Transmission Analytique (META) en fonction de la nature de la prise d'essai :
  - (1)- Broyage en milieu aqueux et récupération des particules sur grilles de microscopie (méthode interne : IT085)
  - (2)- Attaque chimique, broyage et récupération des particules sur grilles de microscopie (méthode interne : IT286)

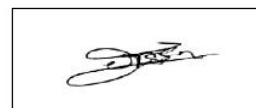
**Technique Analytique :**

- Microscopie Electronique à Transmission Analytique (parties pertinentes de la norme NF X 43-050) : Morphologie, EDX et diffraction électronique
- La détection de fibres d'amiante est garantie si la teneur est supérieure ou égale à 0.1 % en masse.

**Résultat :**

Fraction Analysée	Technique analytique (Méthode de préparation) et date d'analyse	Résultat	Variété d'amiante	Nombre de préparations
▶ Peinture en faible quantité non séparable + papier non séparable + enduit plâtreux blanc en vrac	META (1) le 03/12/2019	Amiante non détecté	---	1

Validé par : Florent LE MASSON - Analyste





Parc Edonia - Bât. R - Rue de la Terre Adélie - CS n° 66862  
 35768 SAINT-GREGOIRE CEDEX  
 Tél : 02.99.35.41.41  
 Fax : 02.99.35.41.42  
 www.itga.fr



L'accréditation du COFRAC atteste de la compétence des laboratoires pour les seuls essais couverts par l'accréditation qui sont identifiés par le symbole :

**RAPPORT D'ESSAI N° IT071711-45291 EN DATE DU 29/11/2017**  
**RECHERCHE ET IDENTIFICATION D'AMIANTE SUR UN PRELEVEMENT DE MATERIAU**

Ce rapport d'essai ne concerne que les échantillons soumis à l'analyse.

**Client :**

EXPERT HABITAT & INDUSTRIE INGENIERIE (COMPTE  
 MATERIAUX)  
 21 route d'Albert  
 62450 AVESNES LES BAPAUME

**Prélèvement :**

Commande ITGA : IT0717-113673  
 Echantillon ITGA : IT071711-45291  
 Reçu au laboratoire le : 27/11/2017

**Réf. Client :**

Commande	3LAO0302--01
Dossier client	3LAO0302--01 - Square ribot - Docteur Calmette - Square Siegfried 77000 MELUN
Echantillon	3LAO0302P004 / LOGEMENTS COLLECTIFS - Radiateurs - Voir commentaire - Peinture / Salle d'eau Radiateurs Peinture
Description ITGA	Peintures multiples en vrac

**Préparation :**

Effectuée de façon à être représentative de l'échantillon

- pour une analyse au Microscope Electronique à Transmission Analytique (META) : broyage mécanique, récupération de poussières sur grille de microscope électronique (méthode interne IT 085 ou IT 286)

**Technique Analytique :**

- Microscope Electronique à Transmission Analytique (parties pertinentes de la norme NF X 43-050)

**Résultat :**

Fraction Analysée	Technique analytique et date d'analyse	Résultat	Type d'amiante	Nb de préparations
▶ Peintures multiples en vrac	META le 29/11/2017	Amiante non détecté	---	2

Validé par : Delphine JOSSET - Analyste



La reproduction de ce rapport d'essai n'est autorisée que sous sa forme intégrale ; ce rapport ne doit pas être reproduit partiellement sans l'approbation du laboratoire.  
 Sauf demande particulière et écrite du client, les échantillons sont conservés pendant 6 mois et les rapports pendant 2 ans.

DTA 164 rev 12

Page 1 / 1



Parc Edonia - Bât. R - Rue de la Terre Adèle - CS n° 66862  
 35768 SAINT-GREGOIRE CEDEX  
 Tél : 02.99.35.41.41  
 Fax : 02.99.35.41.42  
 www.itga.fr



L'accréditation du COFRAC atteste de la compétence des laboratoires pour les seuls essais couverts par l'accréditation qui sont identifiés par le symbole ▶

**RAPPORT D'ESSAI N° IT071911-59718 EN DATE DU 03/12/2019**  
**RECHERCHE ET IDENTIFICATION D'AMIANTE SUR UN PRELEVEMENT DE MATERIAU**

Ce rapport d'essai ne concerne que les échantillons soumis à l'analyse tels qu'ils ont été reçus au laboratoire.

**Client :**

SOCOTEC DIAGNOSTIC - AGENCE VILLEPINTE  
 M. Abdessamed RHENZOUR  
 22 Avenue des Nations  
 93420 VILLEPINTE

**Prélèvement :**

Commande ITGA : IT0719-108500  
 Echantillon ITGA : IT071911-59718  
 Reçu au laboratoire le : 28/11/2019

**Réf. Client :** Les informations fournies par le client sont retranscrites dans le tableau ci-dessous.

Commande	3LAO0302--02
Dossier client	3LAO0302--02 - 12 SQUARE A RIBOT 77000 MELUN
Echantillon	3LAO0302P005 / LOGEMENTS COLLECTIFS - - / Chambre 1 Mur A Enduit Peinture béton
Description ITGA	Peinture / Enduit plâtreux blanc en vrac

**Préparation :** Effectuée de façon à être représentative de l'échantillon

- Pour une analyse au Microscopie Electronique à Transmission Analytique (META) en fonction de la nature de la prise d'essai :
  - (1)- Broyage en milieu aqueux et récupération des particules sur grilles de microscopie (méthode interne : IT085)
  - (2)- Attaque chimique, broyage et récupération des particules sur grilles de microscopie (méthode interne : IT286)

**Technique Analytique :**

- Microscopie Electronique à Transmission Analytique (parties pertinentes de la norme NF X 43-050) : Morphologie, EDX et diffraction électronique

La détection de fibres d'amiante est garantie si la teneur est supérieure ou égale à 0.1 % en masse.

**Résultat :**

Fraction Analysée	Technique analytique (Méthode de préparation) et date d'analyse	Résultat	Variété d'amiante	Nombre de préparations
▶ Peinture non séparable + enduit plâtreux blanc en vrac	META (1) le 03/12/2019	Amiante non détecté	---	1

Validé par : Florent LE MASSON - Analyste



# ATTESTATION(S)



## Votre attestation Responsabilité Civile

AXA France IARD dont le siège social se situe 313, Terrasses de l'Arche 92727 Nanterre Cedex atteste que :  
**SOCOTEC DIAGNOSTIC, 1 rue des Dardanelles 75017 Paris**

Est titulaire du contrat d'assurance n° 10158549604 ayant pris effet le 01/03/2018. Ce contrat garantit les conséquences pécuniaires de la Responsabilité civile pouvant lui incomber du fait de l'exercice des activités de **DIAGNOSTICS TECHNIQUES IMMOBILIERS** suivantes :

<p><b>AMIANTE :</b>          ETAT MENTIONNANT LA PRESENCE OU L'ABSENCE DE MATERIAUX CONTENANT DE L'AMIANTE          DIAGNOSTIC TECHNIQUE AMIANTE          DIAGNOSTIC AMIANTE PARTIES PRIVATIVES          CONTROLE PERIODIQUE ( AMIANTE )          CONTROLE VISUEL APRES TRAVAUX ( PLOMB - AMIANTE )          REPERAGE AMIANTE AVANT/ APRES TRAVAUX ET DEMOLITION          REPERAGE AMIANTE ET D'HAP SUR SURFACE BITUMEE ET ENROBES</p> <p><b>PLOMB :</b>          DIAGNOSTIC PLOMB DANS L'EAU          CONSTAT DES RISQUES D'EXPOSITION AU PLOMB ( CREP )          DIAGNOSTIC DE RISQUE D'INTOXICATION AU PLOMB DANS LES PEINTURES ( DRIPP )          RECHERCHE DE PLOMB AVANT TRAVAUX / DEMOLITION</p> <p><b>ETAT PARASITAIRE :</b>          ETAT RELATIF A LA PRESENCE DE TERMITES          ETAT PARASITAIRE ( MERULES, VRILLETES, LYCTUS )          INFORMATION SUR LA PRESENCE DE RISQUE DE MERULE ( LOI ALUR )</p> <p><b>MESURES :</b>          MESURAGE LOI CARREZ ET LOI BOUTIN          CALCULS DES MILLIEMES -TANTIEMES DE COPROPRIETE ET REALISATION DE PLANS ASSOCIES SELON LES TEXTES SUIVANTS : LOI 65-557 DU 10 JUILLET 1965, DECRET 67-223 DU 17 MARS 1967, DECRET 2004- 479 du 27 mai 2004 ET SUIVANTS FIXANT LE STATUT DE LA COPROPRIETE DES IMMEUBLES BATIS.</p> <p><b>AUTRES :</b>          ETAT DE L'INSTALLATION INTERIEURE DE GAZ          ETAT DES RISQUES NATURELS, MINIERES ET TECHNOLOGIQUES ( ENRNMT )          DIAGNOSTIC DE PERFORMANCE ENERGETIQUE          DPE INDIVIDUEL POUR MAISONS INDIVIDUELLES, APPARTEMENTS ET LOTS TERTIAIRES AFFECTES A DES IMMEUBLES A USAGE PRINCIPAL D'HABITATION, AINSI QUE LES ATTESTATIONS DE PRISE EN COMPTE DE LA REGLEMENTATION THERMIQUE.</p>	<p><b>ETAT DE L'INSTALLATION INTERIEURE D'ELECTRICITE.</b>          ETUDE REGLEMENTATION THERMIQUE 2005 ET 2012.          DOCUMENT ETABLI A L'ISSUE DU CONTROLE DES INSTALLATIONS D'ASSAINISSEMENT NON COLLECTIF          DIAGNOSTIC ASSAINISSEMENT AUTONOME ET COLLECTIF          ETAT DES LIEUX LOCATIFS          DIAGNOSTIC DE SECURITE PISCINE          CERTIFICAT DE DECEANCE ET CERTIFICAT DE TRAVAUX DE REHABILITATION          DIAGNOSTIC POUR OBTENTION DE PRET A TAUX ZERO          INFILTROMETRIE-MESURES DE PERMEABILITE DU BATIMENT ET DES RESEAUX AERAIQUES          THERMOGRAPHIE INFRAROUGE          DIAGNOSTIC RADON : DANS TOUS TYPES DE BATIMENTS.          DIAGNOSTIC DANS LE CADRE DE LA LOI SRU AVANT MISE EN COPROPRIETE          DIAGNOSTIC DECHETS DE CHANTIER – ARTICLES R 111-43 A R 111-49 DU CODE DE LA CONSTRUCTION ET DE L'HABITATION          DOCUMENT UNIQUE D'EVALUATION DES RISQUES COPROPRIETE - Articles L 230-2, III, R 230-1 DU CODE DU TRAVAIL          DIAGNOSTIC TECHNIQUE GLOBAL (DTG) POUR LES COPROPRIETES- LOI N° 2014-366 POUR L'ACCES AU LOGEMENT ET UN URBANISME RENOVE « ALUR », A L'EXCLUSION DE MISSIONS RELEVANT D'UN PROFESSIONNEL DE LA VENTE OU DE LA LOCATION DE BIENS IMMOBILIERS.          DIAGNOSTIC ACCESSIBILITE HANDICAPES          EXPERTISE EN VALEUR VENALE ET LOCATIVE ( SOUS RESERVE D'OBTENTION DE FORMATION )          ETAT DESCRIPTIF DE DIVISION          CENTRE DE FORMATION          MESURES D'EMPOUSSIEREMENT AMIANTE AVEC STRATEGIE D'ECHANTILLONAGE          DIAGNOSTIC QUALITE DE L'AIR INTERIEUR          VERIFICATION PERIODIQUE ET INITIALE DES INSTALLATIONS ELECTRIQUES          VERIFICATION PERIODIQUE ET INITIALE DES INSTALLATIONS DE GAZ          VERIFICATION PERIODIQUE ET INITIALE DES ENGIS DE LEVAGE ET DE CHANTIER          DIAGNOSTIC SECURITE INCENDIE          CONTROLE DE SECURITE DES AIRES DE JEUX          RECHERCHE DE METAUX LOURDS SUR TOUS TYPES D'OUVRAGES ET DE BÂTIMENTS</p>
---	--

**La garantie Responsabilité civile professionnelle s'exerce à concurrence de 5.000.000 € par sinistre et par année d'assurance.**

La présente attestation est valable du 6 SEPTEMBRE 2019 au 31 DECEMBRE 2019 et ne peut engager l'assureur au-delà des limites et conditions du contrat auquel elle se réfère.

Ce contrat permet à l'assuré de satisfaire à l'obligation d'assurance de responsabilité civile professionnelle résultant des dispositions de l'article R271-2 du Code de la Construction et de l'Habitation (décret n° 2006-1114 du 5 septembre 2006 relatif aux diagnostics techniques immobiliers) pour l'établissement des documents visés à l'article L271-4 dudit Code.

L'assuré doit être titulaire d'une certification de compétence en cours de validité délivrée par un organisme accrédité dans le domaine de la construction ou employer des salariés ou être constituée de personnes physiques qui disposent de ladite certification de compétence en cours de validité pour l'établissement des documents visés aux articles L271-4 et L134-1 du code de la Construction et de l'Habitation.  
 A défaut la garantie n'est pas acquise.

Le présent document, établi par AXA, est valable jusqu'au 31 DECEMBRE 2019 sous réserve du paiement des cotisations. Il a pour objet d'attester l'existence d'un contrat. Il ne constitue toutefois pas une présomption d'application des garanties et ne peut engager AXA au-delà des clauses, conditions et limites du contrat auquel il se réfère. Les exceptions de garantie opposables au souscripteur le sont également aux bénéficiaires de l'indemnité (résiliation, nullité, règle proportionnelle, exclusions, déchéances, ...).

Toute adjonction autre que le cachet et la signature du représentant de la Société est réputée non écrite.

Fait à Le Bouscat, le 06/09/2019  
 Pour la compagnie

VD ASSOCIES  
 P.O. 81, Bd Pierre Pionnier  
 33110 LE BOUSCAT  
 RCS - 794 672 238 0845 - 03 56 70 22 20  
 TEL - 05 56 70 95 75

# CERTIFICAT DE COMPETENCES



# CERTIFICAT DE COMPETENCES

## Diagnosticqueur immobilier certifié

DEKRA CERTIFICATION SAS certifie que Monsieur

**Abdessamad RHENZOUR**

est titulaire du certificat de compétences N° DTI3342 pour :

	DU	AU
- Constat de Risque d'Exposition au Plomb	21/11/2017	20/11/2022
- Diagnostic amiante sans mention	23/11/2017	22/11/2022
- Etat relatif à la présence de termites (France Métropolitaine)	22/11/2017	21/11/2022
- Diagnostic de performance énergétique	04/12/2017	03/12/2022
- Etat relatif à l'installation intérieure de gaz	04/12/2017	03/12/2022
- Etat relatif à l'installation intérieure d'électricité	04/12/2017	03/12/2022

Ces compétences répondent aux exigences de compétences définies en vertu du code de la construction et de l'habitation (art. L.271-4 et suivants, R.271-1 et suivants ainsi que leurs arrêtés d'application\*) pour les diagnostics réglementaires. La preuve de conformité a été apportée par l'évaluation de certification. Ce certificat est valable à condition que les résultats des divers audits de surveillance soient pleinement satisfaisants.

\* Arrêté du 21 novembre 2006 relatif aux critères de certification des compétences des personnes physiques réalisant des constats de risque d'exposition au plomb, ou agréées pour réaliser des diagnostics plomb dans les immeubles d'habitation et les critères d'accréditation des organismes de certification modifiés par l'arrêté du 7 décembre 2011 ; Arrêté du 25 juillet 2016 relatif aux critères de certification des compétences des personnes physiques réalisant des constats de risque d'exposition au plomb, ou agréées pour réaliser des diagnostics plomb dans les immeubles d'habitation et les critères d'accréditation des organismes de certification modifiés par l'arrêté du 7 décembre 2011 ; Arrêté du 18 octobre 2006 relatif aux critères de certification des compétences des personnes physiques réalisant l'état relatif à la présence de termites dans le bâtiment et les critères d'accréditation des organismes de certification modifiés par les arrêtés des 14 décembre 2009 et du 7 décembre 2011 ; Arrêté du 18 octobre 2006 relatif aux critères de certification des compétences des personnes physiques réalisant le diagnostic de performance énergétique et les critères de certification des compétences des personnes physiques réalisant l'état de l'installation intérieure de gaz et les critères d'accréditation des organismes de certification modifiés par les arrêtés des 08 décembre 2009 et du 13 décembre 2011 ; Arrêté du 8 avril 2007 relatif aux critères de certification des compétences des personnes physiques réalisant l'état de l'installation intérieure de gaz et les critères d'accréditation des organismes de certification modifiés par les arrêtés des 14 décembre 2009 et 13 décembre 2011 ; Arrêté du 8 juillet 2008 relatif aux critères de certification des compétences des personnes physiques réalisant l'état de l'installation intérieure d'électricité et les critères d'accréditation des organismes de certification modifiés par les arrêtés des 10 décembre 2009 et 2 décembre 2011.



Le Directeur Général, Yvan MAINGUY  
Bagneux, le 04/12/2017



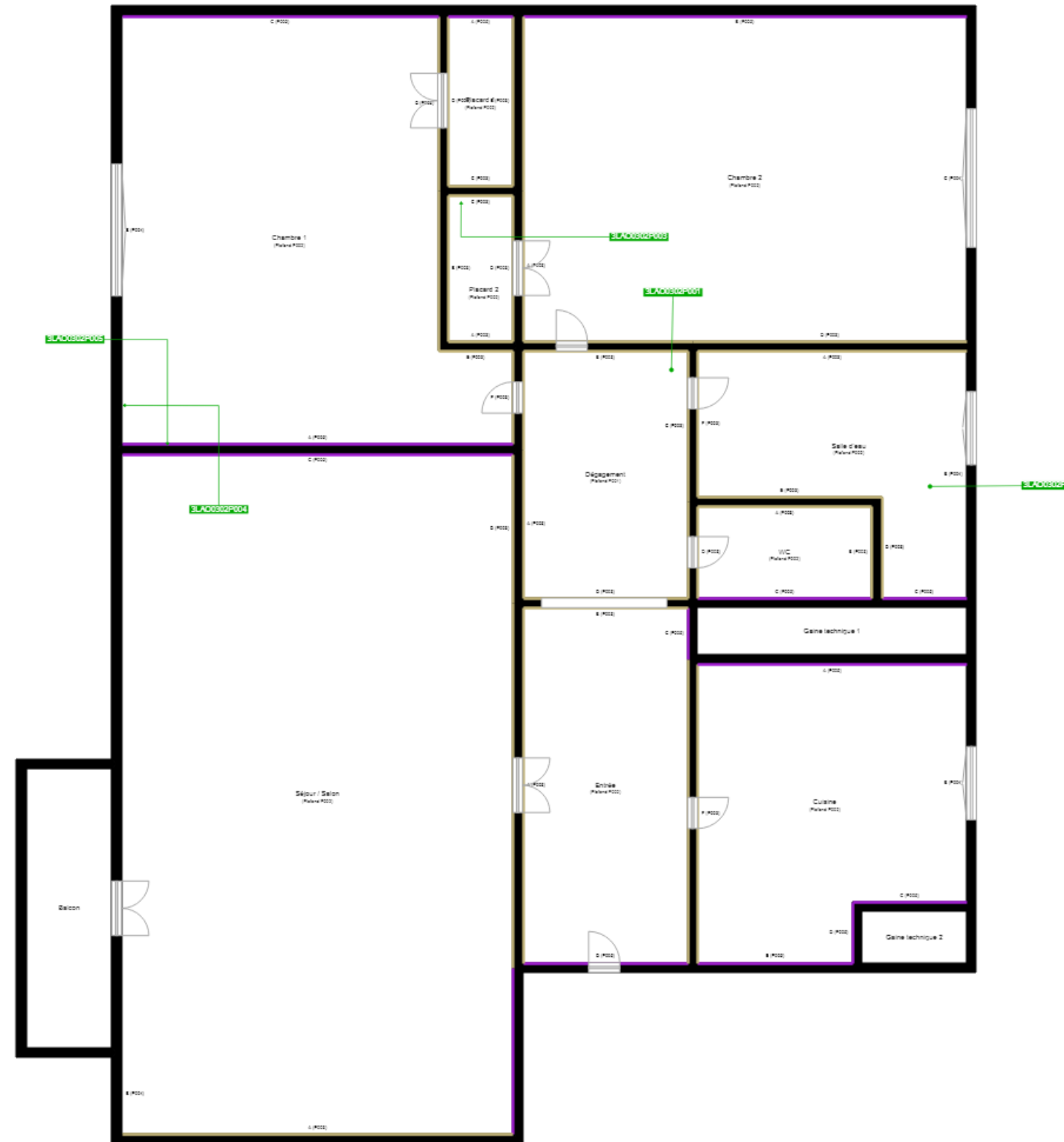
Numéro d'accréditation :  
4-0081  
Portée disponible  
sur [www.cofrac.fr](http://www.cofrac.fr)

DEKRA Certification SAS \* 5 avenue Garlande - F92220 Bagneux \* [www.dekra-certification.fr](http://www.dekra-certification.fr)

Scanned by CamScanner



<b>PLANCHE DE REPÉRAGE</b>	Zone : R+3	Vue de dessus
Auteur : RHENZOUR Abdessamad	Bien : 3LAO0302 - 2 12 SQUARE A RIBOT 77000 MELUN	Chaque support/équipement identifié a fait l'objet d'un sondage par le technicien



	Cloisons Plaques de plâtre
	Murs Bois
	Murs Brique
	Murs périphériques / Plaques de plâtre
	Murs carreaux de plâtre
	Murs Béton / Enduit
	Murs porteurs et/ou mur de refend / Plaques de plâtre
	Murs périphériques / Doublage (plaque de plâtre + isolant)
	Torchis
	Murs Amiantés
	Murs Brique / Enduit
	Murs Brique plâtrière
	Murs Pierre
	

	Murs amiantés
	Prélèvements de sol amianté
	Prélèvements de sol non amiantés
	Prélèvements de plafond amiantés
	Prélèvements de plafond non amiantés
	Prélèvements de mur amiantés
	Prélèvements de mur non amiantés
	Autres types de prélèvements amiantés
	Autres types de prélèvements non amiantés
	Sols amiantés
	Plafonds amiantés
	Sols et plafonds amiantés
	Conduits amiantés
	Conduits non amiantés